



平成29年11月25日
～平成30年3月18日

「くらしきセレクト14住宅博」
開催地



★建築条件あり
(住宅博参加のメーカー限定)



号地	面積	坪単価	販売価格	境界ブロック 工事負担金	
①	167.81㎡	50.76坪	238,000円	12,080,880円	—
②	172.35㎡	52.13坪	200,000円	10,426,000円	208,340円
③	161.69㎡	48.91坪	220,000円	10,760,200円	74,910円
⑱	170.87㎡	51.68坪	195,000円	10,077,600円	161,670円
⑲	234.42㎡	70.91坪	185,000円	13,118,350円	413,180円
⑳	200.71㎡	60.71坪	230,000円	13,963,300円	134,760円

※建売区画については各住宅メーカーにお問い合わせください。

※区画割計画面は別紙参照ください。

茶屋町鶴崎Ⅱ18号地

10,077,600円

予約状況	予約
所在地	倉敷市茶屋町1864-26他
土地面積	170.87㎡ (51.68坪)
坪単価	195,000円
地目	宅地
現況	宅地
引渡時期	相談
都市計画	市街化区域
用途地域	第一種低層住居専用地域
建ぺい率	50%
容積率	100%
接道情報	南側 4.25m(幅員) 公道
設備	公営水道・公共下水・プロパンガス・中国電力
小学校区	茶屋町小学校 約1.9km
中学校区	東陽中学校 約1.8km
特色	上下水道工事 ・ゴミST負担金：600,000円 境界ブロック負担金：価格表参照 面積：実測 開発許可：開第1189号(H29.3.16) 検査済証：開第372号(H29.7.5) 造成済 引渡し予定：平成30年4月頃 分譲地内道路幅員4.25m～6.65m

物件コード：006-009A☆

図面と現況が異なる場合は現況を優先します

【売土地】



岡山県知事免許(4)第4543号
(社)岡山県宅地建物取引業協会加盟

株式会社 エス土地調査企画
TEL：086-430-2630

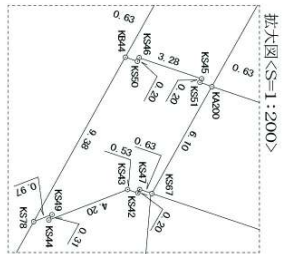
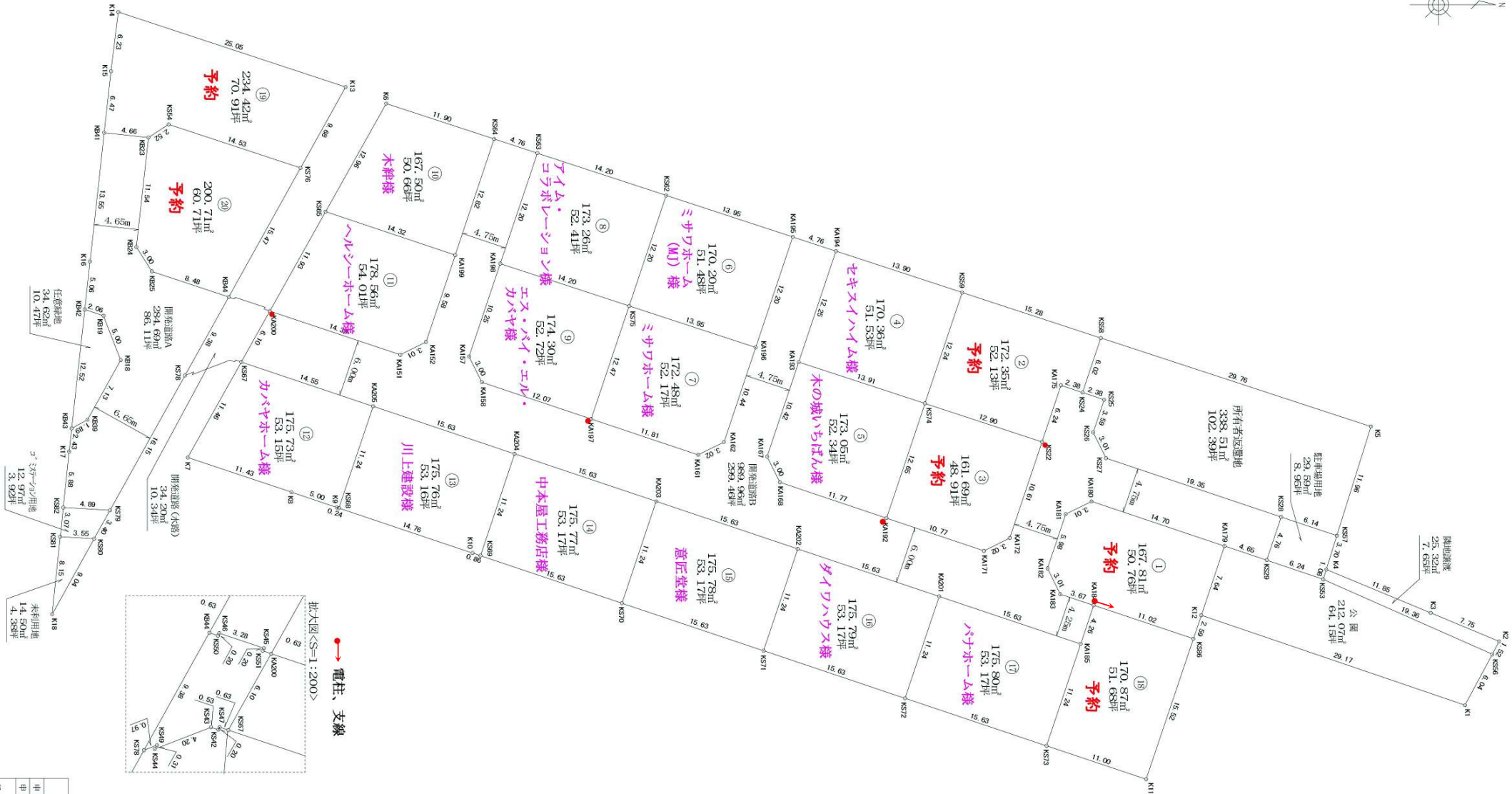
URL：<http://www.es-tochi.co.jp>

Email：estoch@es-tochi.co.jp

〒710-0048 岡山県倉敷市福島698番地2
(ハローズ羽島店さん北)

FAX：086-430-2631

■取引態様
[売主]



開発面積求積図 1	
申請地	倉敷市茶屋町字鶴崎地内
申請者	株式会社 エス土地調査企業
設計者	株式会社 都市開発測量設計 現業担当 中山田 英樹
	〒710-0048 岡山県倉敷市福島608-6082 TEL:086-430-5530 FAX:086-430-5531